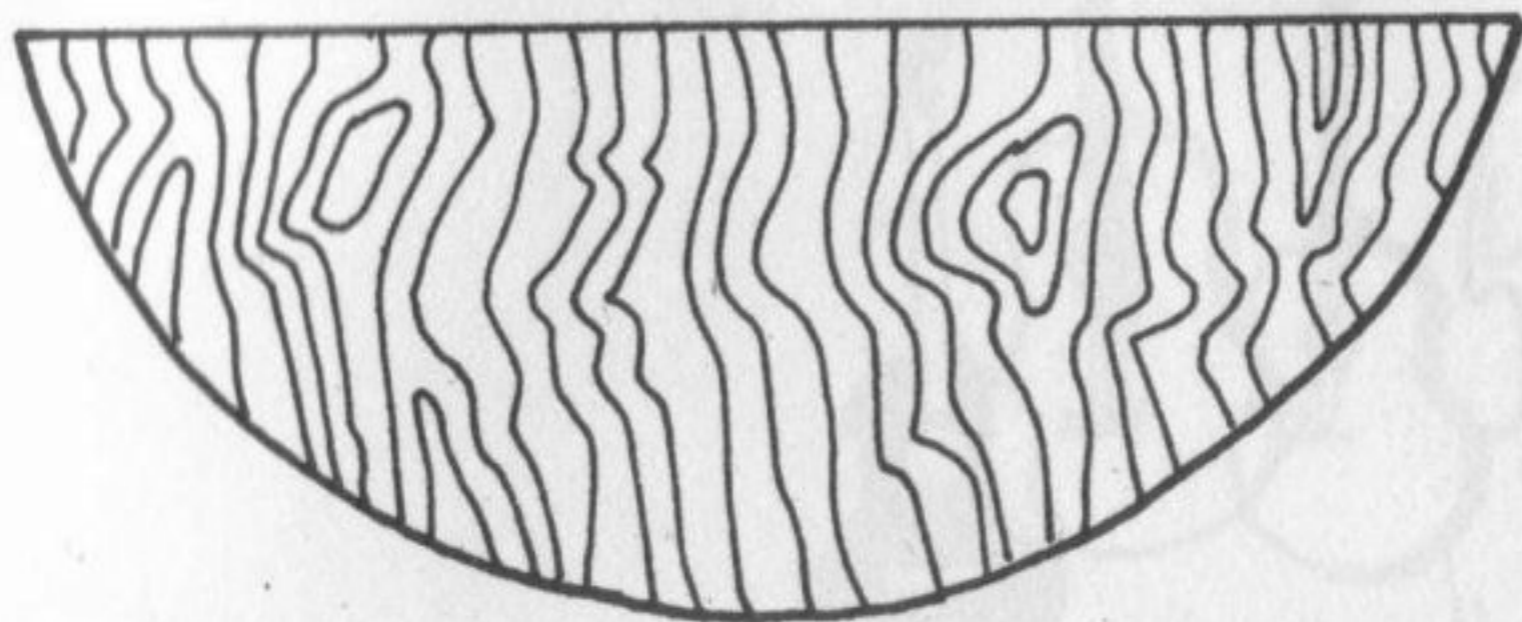
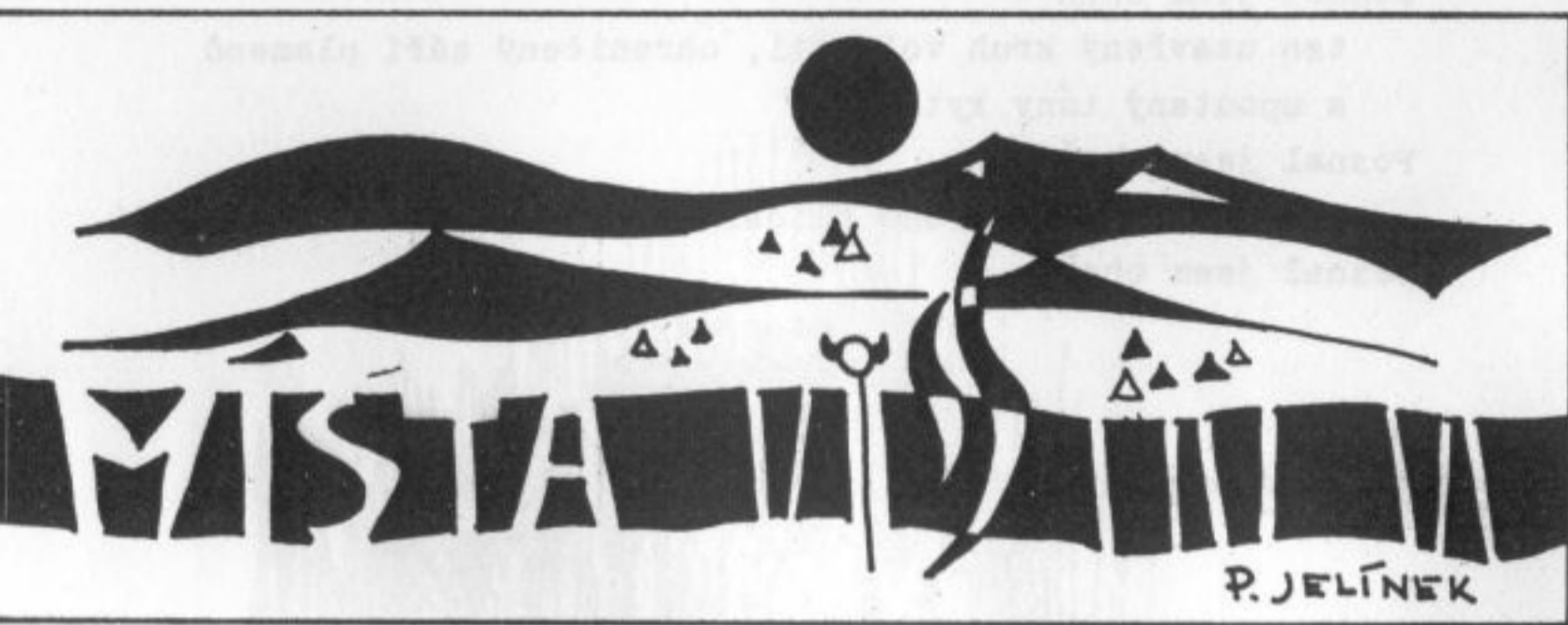


KARABINA



ZPÍVÁ





Ami C Ami C

JSOU MÍSTÁ JSOU JAKO BOLEST PÁLIVÝ JAKO
ZNÁŠ JISTĚ

G Ami Dmi G

ZÁVAN HŘEBÍ - VÝ KDYŽ SE VRÁTÍ ČASEM ZMÍRNÍ

Ami C D Emi C

PLUHÉ TRÁPE - NÍ MÍSTÁ VNÁS MÍJÍ

G Emi Ami Emi Dmi G Ami

ČAS

1. JSOU MÍSTÁ JSOU, JAKO BOLEST PÁLIVÝ
JAKO ZÁVAN HŘEBÍVÝ, KDYŽ SE VRÁTÍ
ČASEM ZMÍRNÍ PLUHÉ TRÁPENÍ

ZNÁŠ, JISTĚ ZNÁŠ STARÉ VŮNĚ PŘECHODŮ
CÍLE DLOUHÝCH POCHODŮ, KDE SE SCHAŽÍ
MÍSTÁ ZNÁMÁ, DÝMU MÁMENÍ.

Ref. MÍSTÁ VNÁS, MÍJÍ ČAS

2. DÁL, STÁLE DÁL, KDE SE CESTY SBÍHAJÍ
PROČ SE DIVNĚ DÍVAJÍ, KDO NÁS MÍJÍ
CESTY KŘÍŽÍ DIVNÁ SETKÁNÍ

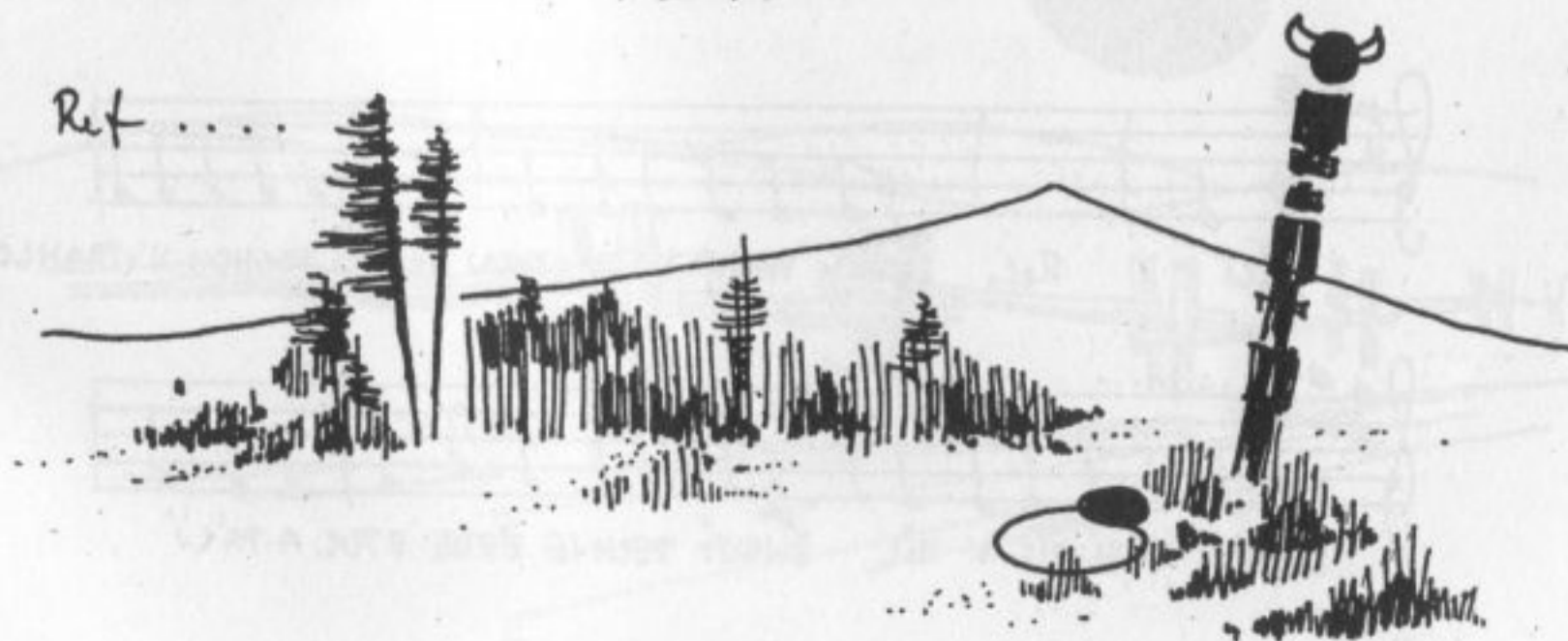
VAL, OBČAS VAL NA NÁS VÍTR ŠEPTAVÝ
KDO SE JEDNOU ZASTAVÍ, PAK SE STÝSKÁ
DUŠE PÍSKÁ PÍSEŇ TOULÁNÍ

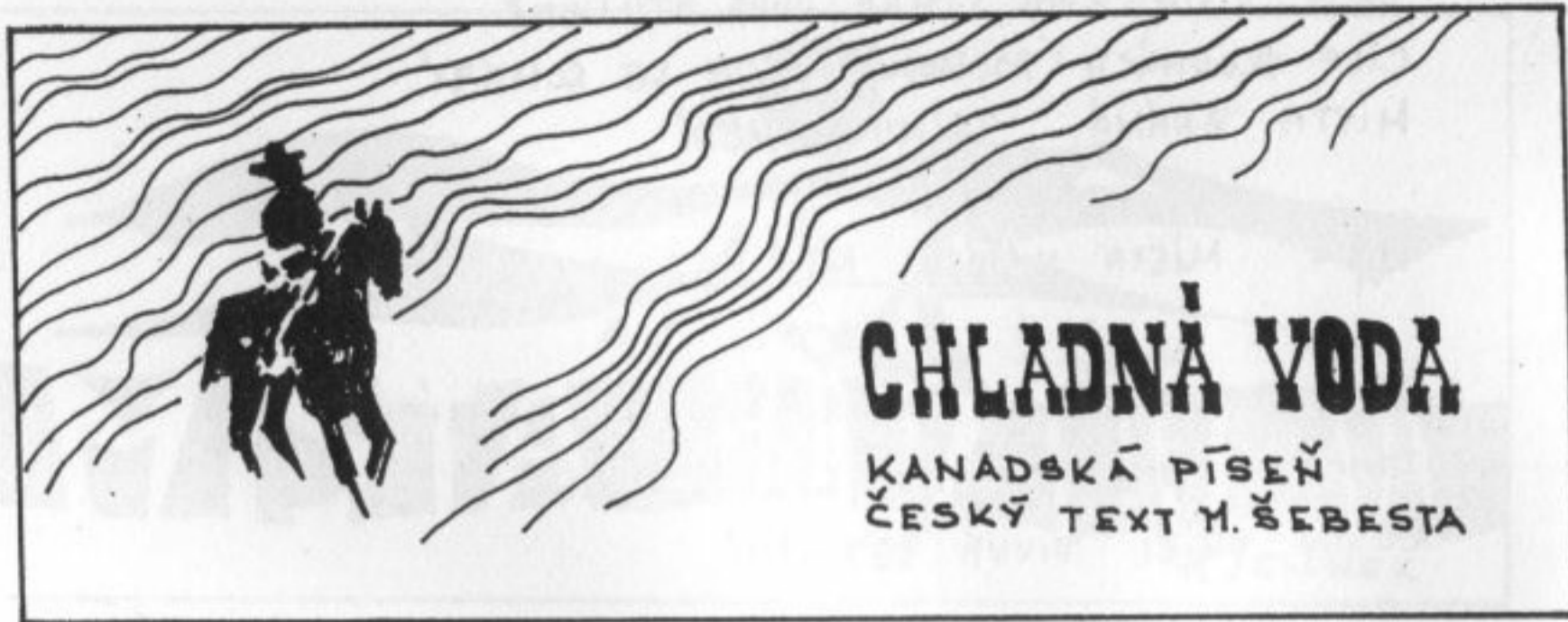
Ref. ...

3. JDU, BAZE JDU, UŽ SE CESTY SBÍHAJÍ
RANĚ NA ZEM PADANÍ, JAK SE STMÍVÁ
PŘIHOŘÍVÁ BĚPAK SLUNEČNÍ

ZNÍ PÍSEŇ, ŽNÍ NA STRUNÁCH CHVĚJIVÝCH
A CHÓRY BLÁŽNIVÝCH OHNĚ ZMÍRÁ
NĚKDO ZPÍVÁ RANNÍ ROSENÍ.

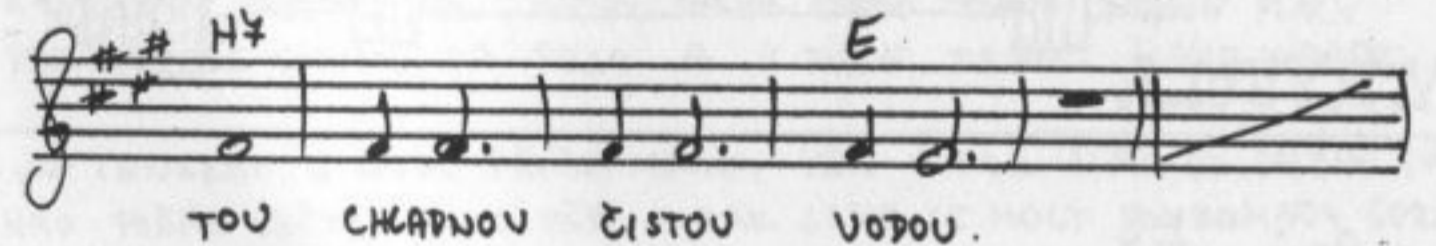
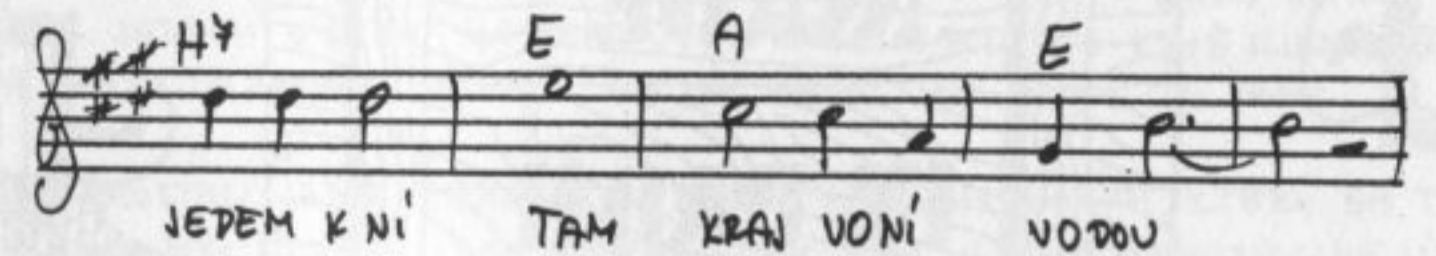
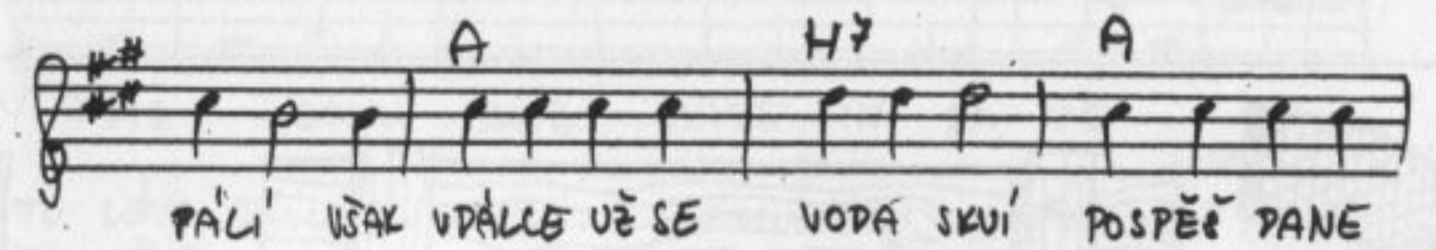
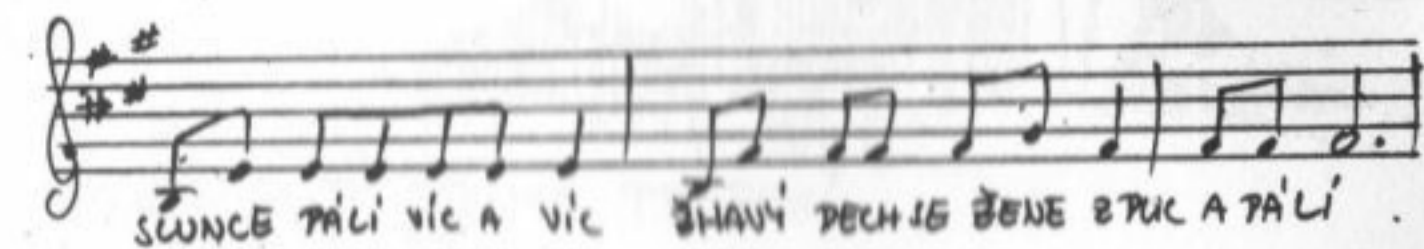
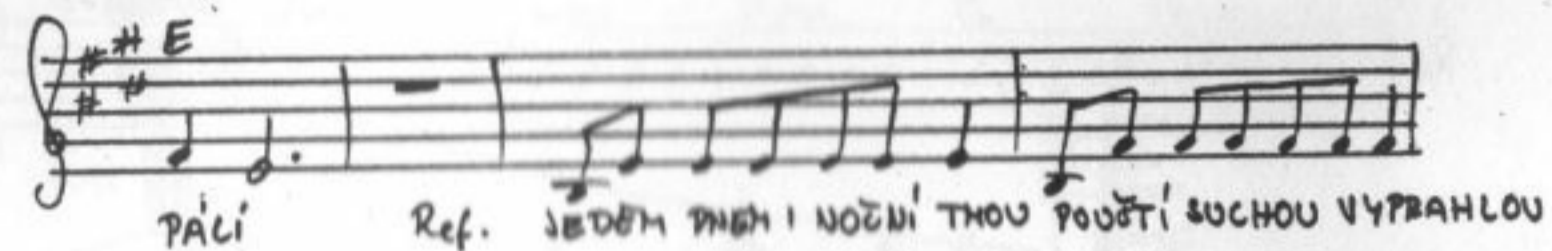
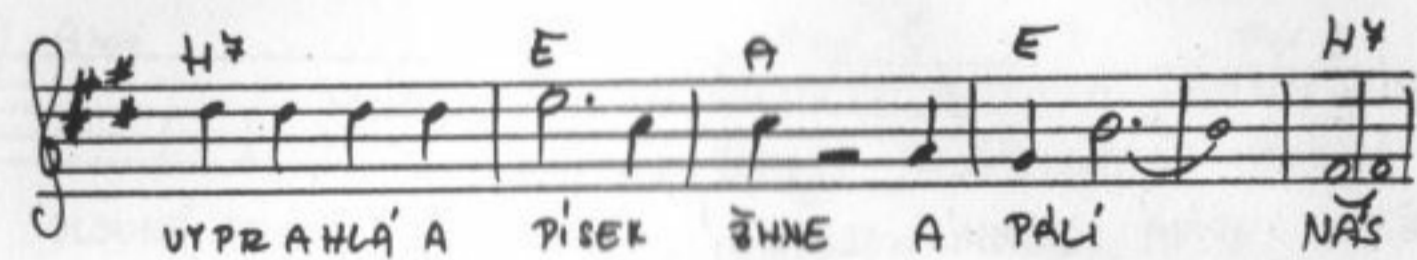
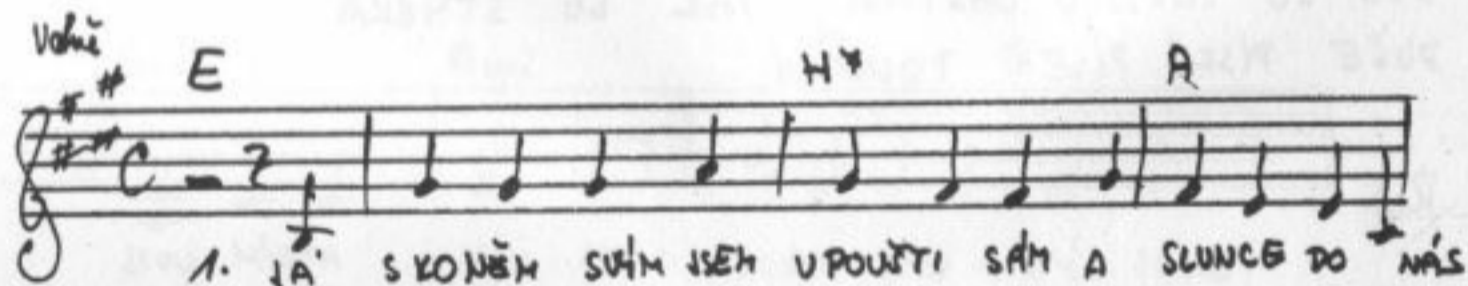
Ref.





CHLADNÁ VODA

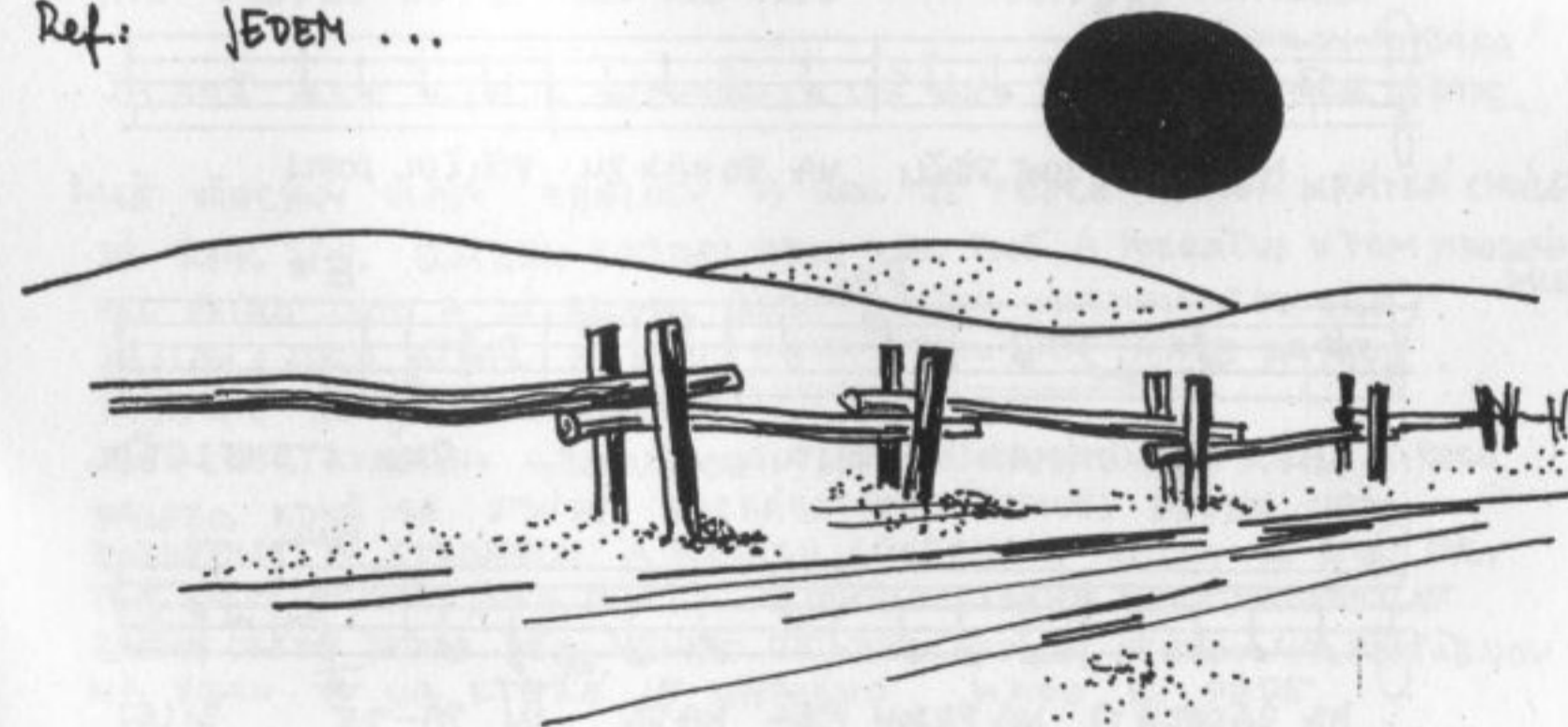
KANADSKÁ PÍSEŇ
ČESKÝ TEXT M. ŠEBESTA



2. KDYŽ U NOCI STUJIM POD HUĚZDAMI
KTERÉ JAK TŮŇ S VODOU NÁM ŽÁŘÍ, ŽÁŘÍ
TU ŘÍKÁM SI AŽ SLUNCE ŽÁŘE NEPÁLI
NÁS DO TVÁŘI, NÁS DO TVÁŘI.

3. DAN KLOPÝTÁ A ŽDÁ SE MU
ŽE ČITÍ VODU CHLADNOU, TAK CHLADNOU, CHLADNOU
TU SÁYBÁ SE A PÍT CHCE JIŽ
VŠAK VNĚŘUŽ PÁDÁ ŽHAVOU, PÍSKU ŽHAVOU.

Ref: JEDEM ...





Ami E7
TO MĚSTO MĚLO JEDEN SALON HROBNÍKA A

Ami E7
JEDNU HLAVNÍ TRÍDU NÁS VOZU KDTĚ TAM

Ami
PŘIŠLO UČERVENCI TAK BARMAN NE DÁVAL NA KRÍDU

A7
MY KDYŽ JSME PŘIŠLI NA BONANBU PŘIŠEL DOPIS

Dmi E7
JÁ ZA VÁMA PŘIJDU PAK STEVE LEŽEL

Ami
NA ZÁDECH A NA PRSOU MĚL MADE IN PA-DE BÍLEJ

G F E7 F#m
KRÍŽ BOHU BLÍŽ MADE IN PA-DE

2. TO LÉTO BYLO VYTRAHLÝ A SEDUH LIDI NA PRÁCI JE MÁLO MY VĚDĚLI JSME TUTOVĚ, ŽE TOHLE MÍSTO ZA TU DĚJINU STALO PAK JEDNOU V SRPNU ZAHRMĚL VÝSTŘEL V POLEDNE KDYŽ SLUNCE NEJUVÍC HRÁLO A PETE LEŽEL NA ZÁDECH A NA PRSOU MĚL MADE IN PADE.
3. MY DOSTALI JSME TENKRÁT U ZAŘÍ VĚCHNÝ HOLKY, KTERÝ ZA TO STÁLY KAŽDEJ MĚL PRACHŮ JAKO ŠUPĚK, TAK JSME S NIMA SAMOZŘEJME HRÁLI A SRANDY BYLO KOPEC, AŽ DO RÁNA NAŠE OHNĚ JASNĚ PLÁLY PAK JOE SE CHYTL ZA PRSA A U RUCI DRŽEL MADE IN PADE.
4. JÓ TENKRÁT U ŽÍJNU PŘIŠLY MRAZY DŘÍV A TAK JSME DO SALONU TÁHLI NÁS PŘED JESTĚ BYLO PĚT A TAK JSME SE HOLT DOHROMADY SPĚCHLI A KDYŽ PAK PŘIŠEL LISTOPAD, MY DALŠÍMU Z NÁS U HROBU JSME STALI TO AŽ SE NIKDO NEDIVÍ, ŽE NA PRSOU MĚL MADE IN PADE.
5. NÁM BYLO DIVNÝ, ŽE NA RUKU POKALU UŽ DOCHÁZELO PŘÍVI UTOM PŘIŠEL JACK A POUÍDÁ, ŽE U SRUBU MU V NOCI NĚKDO STRĚLIL MY VYDALI SE ZA NIM RÁNO, PROTOŽE JSME MĚLI DLOUHOU CHVÍLI A JACK TAM LEŽEL NA ZÁDECH A NA PRSOU MĚL MADE IN PADE.
6. MY BYLI 3 A NEDIVTE SE, ŽE JSME SE JAK MALÍ KLUCI BĚH NO BODEJŤ NE, KDYŽ V TOMHLE KEMPU SE TAK DIVNÝ VĚC V NOCI DĚLY TAM ZASTŘELILI TŘEBA CHLAPA A JAK SI SVĚM RÁNO KRYSY HRÁLY VOD LEŠA ZAZNĚL VÝSTŘEL A NA PRSOU MĚL MADE IN PADE.
7. MY BYLI 2 A TUŽILI JSME, ŽE NÁM Ž DĚLKY ZUBATA UŽ MÁVA TAK KOUPIU JSME STŘELIVU A NA DVEŘECH SE OBJEVILA KLÁDA TAK V LOPNU KDYŽ ŽEL PRO VODU PAT POUÍDÁ: „VEM KOLT A KREJ MI ŽÁDA“ JÁ NEŽ JESEM STAČIL ZAMÍŘIT UŽ NA PRSOU MĚL MADE IN PADE.
8. MĚ VĚCHNÝ VLASY ZBĚLELY A ROK JE PŘECE JENOM KRÁTKÁ CHVÍLE. JÁ ŽVAL JAK BLÁZEN KAŽDEJ DEN: „TAK JOJĚ A POKRAČUJ UTOM HROBNÍM DILE“ PAK PŘIŠLO LÉTO A JÁ BLOUDIL BEŽE ŽBRANÍ KRAJINOU BEZ CÍLE JÁ SAM JSAM BŮSTAL NAŽIVU A NA PRSOU MÁM MADE IN PADE.
Recitativ na začátku písni:
SRUB STARÝHO GREENWOODA JE ZNÁMEJ UTOMHLE KRAJI ŽIROKO DALEKO. KDYŽ SE STMÍVÁ, VYCHÁZÍ TEN JEDINEJ DĚDEK VEN, ROZUŠLUJE PO STROMECH A PLOTĚCH LUCERNY A SVÍČKY A ŽUV PŘI TOM NEPRÍČETNĚ: „TAK JOJĚ!“ O TOMHLE STARÝM GREENWOODOVI JE ZNÁMÁ JESTĚ JEDNA VĚC: NEHNE SE BEŽ CEDULE, KTEROU MÁ POUŠEJENOU NA KRKU A NA KTERÉ JE NAPSÁNO MADE IN PADE.



blues Amⁱ E⁷ Amⁱ G⁷

POSTAL JSEM PSANI ŽE PREJ MÁ PRACHŮ... Z ONTÁRIA - A ŽE TĚ DÁLKY DEJCHNE

b⁷ F⁷ E⁷ A⁷ Dmi F⁷

TO E - ZI - E OTVÍRÁM LIST, VĚAK MEZI ŘÁDKY

E⁷ Amⁱ (E⁷) A⁷

JE SKRYTA NOSTALGI - E ODEŠLI MNOŽÍ

D⁹ G⁷

A JEJICH SMÍCH V CAMPech UŽ NEBA - ZNÍ TOULAVĚJ VÍTR

C E⁷

V STRUNÁCH JIM HRÁL MOĚNÁ SONG POSLED - NÍ

1. DOSTAL JSEM PSANÍ Ž ONTÁRIA
 Ž TĚ DÁLKY DEJCHNE POEBIE
 OTVÍRÁM LIST, VĚAK MEZI ŘÁDKY
 JE SKRYTA NOSTALGIE.

ŽE PREJ MÁ PRACHŮ JAK NÓBL PÁN
 KNIHOVNU PLNOU HEMINGWAYE
 A NOVEL UŽ A TAKY NUDA
 KLEPE MU NA VĚŘEJE.

Ref.: ODEŠLI MNOŽÍ A JEJICH SMÍCH V CAMPech UŽ NEBAZNÍ
 TOULAVĚJ VÍTR V STRUNÁCH JIM HRÁL MOĚNÁ SONG POSLEDNÍ.

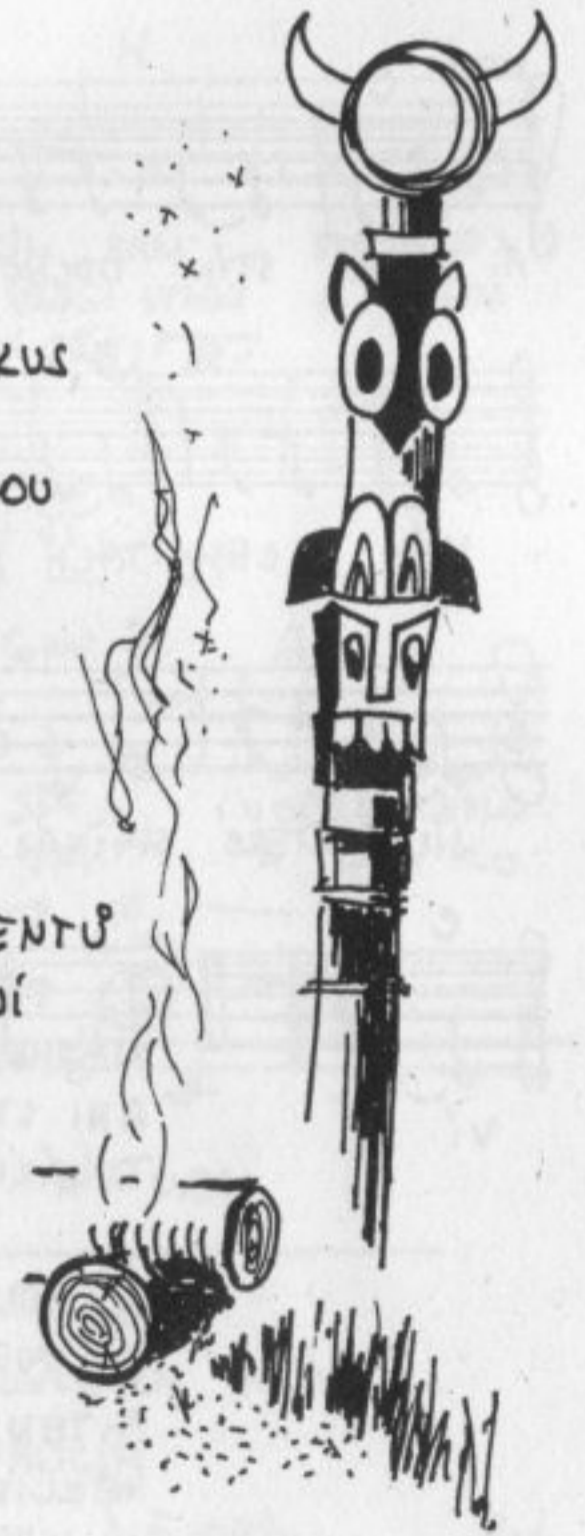
2. DOSTAL JSEM DOPIS Ž ONTÁRIA
 PÍŠE MI PRÍTEL Ž EMIGRACE
 POŠU MI PROSÍM VĚPOMÍNEK PAR
 SEM, DO MÝ NOVÝ ŠTACE.

SRDCE PRY NECHAL MAJNKEJ KUS
 LEŽET U CESTY TU NEPĚLI
 KDE JSME SE SLEČNOU ROMANTIKOU
 NA TRÁVĚ POUVĚĚLI.

Ref.: ODEŠLI

3. A TAK JSEM POSLAL DO BĀMOTĚ
 PĀR STRUČNEJCH VĚT A KOMPLIMENTŮ
 ŽE SRDCE PĀVNO U TRÁVĚ NENÍ
 JEN TROCHU SENTIMENTU.

POSTAL JSEM DOPIS Ž ONTÁRIA
 Ž TĚ DÁLKY DEJCHNE POEBIE
 DOPIS MALEJ, VĚAK MEZI ŘÁDKY
 VELIKÁ NOSTALGIE.





VOLNĚ C

1. P A D Á S T Í N O D C H O - D Ů P O D T V Ā V Í Č K A D Ā L K A -

B^b C

N Ā M O C E S - T Ā C H V Y P R Ā - V Í U K L I D - N Í V N A D Ě -

C A^b F

J Í C H K T E R Ě H Ý Č K Ā Ě O D C H O - D Ů Z O Č Í T V Ý C H N E Z B A -

C

2. P Ř I J D E K N Ā M D O L E S Ů J A R N Í T Ā N Í N Ā D H E R N O U N E M O C Í O M Ā M Í A N I S T Í N O Č Í T V Ý C H N E Z A B R Ā N Í T U L Ā K Ů M V T O M V Ě Č N Ě M T Ō U L Ā N Í

vi

3. P O U T Ā N Í B E Z M Ř Í Ě Í K R O K Y S T Ā Č Í V E D V Ě Ř Í C H P O L I B K Ů V Y Z E N Ā N Í A T E N S T Í N Z O Č Í T V Ý C H T R O C H U Z M Ā Č Í N E K L I D N Ů C H N Ā V R Ā T Ů Č E K Ā N Í .

CIKÁNI

R. HORKÝ



OHNIVÁ RUMBA C[#]mi

ROZJÁSANÝM DAVEM KRÁČÍM SAM STACATO ŽENY, PÍSNĚ VÍNO ZE VŠECH STRAN A SNĚDÁ

A H

ESTĀ - K A D A Z N Í M I D O U - Ž Í D Ě L K A M O J E S L Z Y O - S U - Ž Í

A H Gmi A

Z P Í V A L I P Í S N Ě C I K Ā N - S K Í V O Č Í C H T E P L O N A D V Ě Ř Í C H Š P Í N U M N O H A D N Í A L I D Í C O

H G# 1. 2. C[#]mi

A V E T V Ā Ř Í K Ā - M E N P O U L - D A J Í A - M E N

2. S R O Z B O U K Ě N Ý M S R Z E M B I L Í C Í M O H R A N Y D Ě K A B Í L Ý C H K O Ň S K Ý C H H Ř Í V Š E L J E M V S T Ě L Ě T V Ā Ř Í M P Ā L Í C Í M Z A P O M N Ě L N A R Ā N Y , C O B O U E L Y M Ě D Ě V . Ref....

DŘEVĚNÉ ZPÍVÁNÍ

RJELÍNEK

WALTZ

C Dmi

PAPÍRY ZAŽLOUTLÉ ODSTAVCI ZÁKONŮ
OHRADY ZA VORY

G+ Ami F

JAK SRDCE VYRYTA NAVĚKY DO STROMŮ PŘEŽY
TROUCHNIVÉ JSOU PLNÉ PŘÍBĚHŮ A LÍTA STALETÁ

E mi F C

1. 2. C

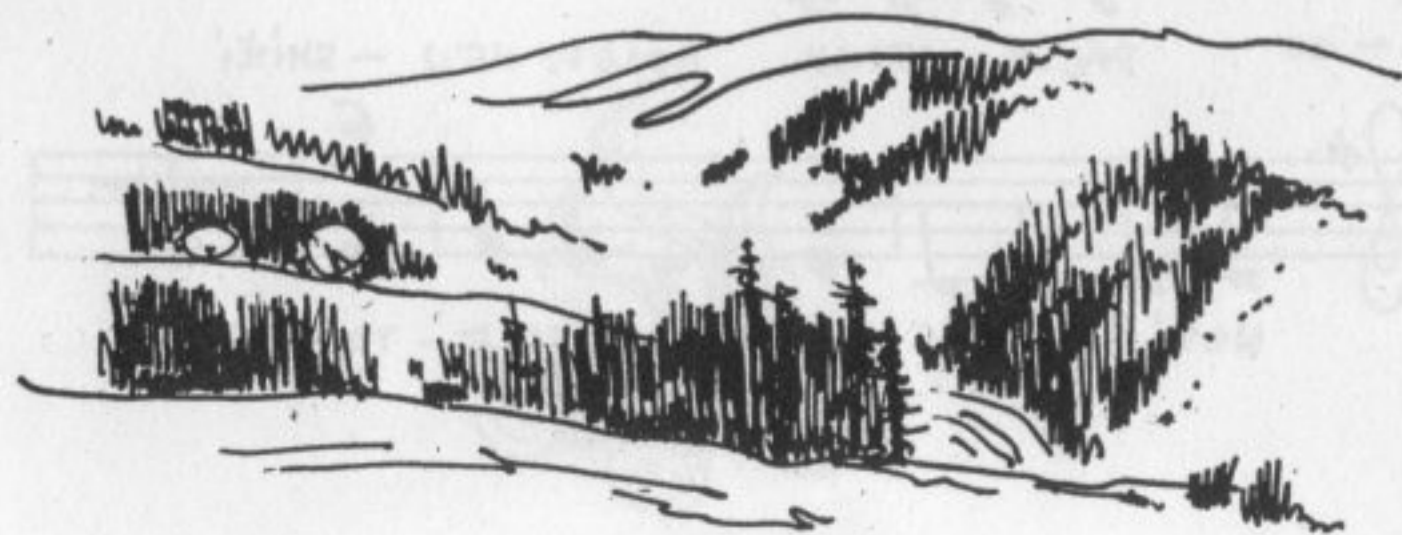
V ZAHRÁDKĚ Z ŘETĚŽŮ DOMŮV - NOV



1. PAPIRY ZAŽLOUTLÉ ODSTAVCI ZÁKONŮ
JAK SRDCE VYRYTA NAVĚKY DO STROMŮ
PŘEŽY TROUCHNIVÉ JSOU PLNÉ PŘÍBĚHŮ
A LÍTA STALETÁ V ZAHRÁDKĚ Z ŘETĚŽŮ
OHRADY, BAVORY, TÁNNOU SE DO POLÍ
DŘEVĚNÉ SLOUPŮV A LESY V OKOLÍ,
TULÁCI NA STRÁNÍCH, VÝHLEDY DO DÁLKY
PŘES KOPCE VONÍCI POMOUVINOU.

2. JEN V SUDECH DŘEVĚNÝCH VÍNO SE VYDARÍ
MASKY VŠECH NÁRODŮ VYDLABOU ŘEZBAŘI
TULÁKY NA CESTÁCH, ŽILENSTVÍ JEDINCŮ,
BETLÉMY, ZVIŽATA, OPILCE Z HOSTINCŮ
PRO DÍVKY PŘÍVĚSKY, KAZETY PRO DÁMY,
DŘADLA PISTOLÍ A DÝMEK PRO PÁNY
DŘEVĚNÉ KRÁLOUSTVÍ, VÝTVORY NA PŘÁNÍ
ZASNĚNÍ ŘEZBAŘI VYŘEŽOU NÁM.

3. MŮŠLENKY UBRÁLY DŘEVĚNÉ ZPÍVÁNÍ -
VE STARÉ TRUHLICI LECCOS JE K POSTÁNÍ
TOTEMY DLABANÉ JEN SMUTNĚ PŘIKLÍČÍ
NA STARÉ ÚDOLÍ, NA OHNĚ BEZ MŘÍŽÍ.
A Z TOHO SMUTNĚNÍ SĚHTAK SE PODARÍ
JEMNÉ KDYŽ VYKOUŽÍ NÁSTROJE HOUSLAŘI
ZE STROMŮ STALETÝCH DŘEVĚNÉ ZPÍVÁNÍ
TRAMPOVÉ DO LESŮ. PŘÍDOU ZAS HRÁT.





Emi G dim H7

SVĚT JE PL-NEJ DOBREJCH KAMA-RÁ-DŮ NE ZNAM BĚHI
OD VIKTORI - I - NEKCH VODO - PÁ DŮ PĚS ISLAND DO

E H* E*

KDE BY NEBYL TRAMP DO SVĚTA KDE KAHARÁDI
ARGENTINSKÝCH PAMP

Ams D G

NIŽÍ MAJÍ VOČÍCH TOUHU PROKLETOU-O-

H* Em G dim H*

- OU DÁLKA JEJICH BOLEST NEU - SHÍŘÍ

E

NOSÍ V SOBĚ KLETBU STALE - TOU

E

JAK LETO - KRUIY NA KANADSKÝCH ROVNÁCH
SVĚT JE MÍSTO KDE SE LIDI SEJDOU

H*

SEDI KOLEM OHŇI VEČER - NICH MAJÍ PSÁNO
NEMUSÍ JIM NIKDO VYPRÁ - VĚT KE KAŽDÝMU

1.

NA OHŇELEICH KROSNÁCH JEDNI ZMĀ - LA JEDNI Z POSLED-

OHŇI SE VĚM VĚDOU

2. H*

NICH . ŽE PRO TRAMPA JE MALEJ CELEJ SVĚT

VIDĚL JSEM PLÁT OHŇE POD LEDOVCEM
Z CELÝHO SVĚTA BYL KOLEM KRUH
AŽ JE ČLOVĚK ZVĚŘÍ, NEBO LOUCEM
KOLEM OHŇE NAJDE LETOKRUH
DÁLKA URČÍ CENU RODNEJCH STRÁNÍ
JEDNOU KAŽDEJ OHŇI DOHOŘÍ
LÉTA NAPLNÍ ČAS MUŽNEJCH ZRÁNÍ
TRAMPSKÝ OHŇE ZASE ZAHOŘÍ

